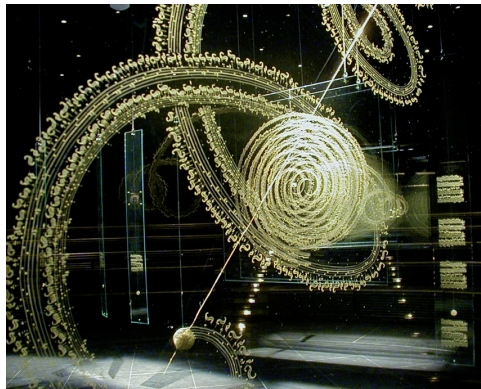


Amphithéâtre de l'Opéra National de Lyon



© D. Vinzant



© D. Vinzant

■ Ouverture le mercredi 14 mars à 18h30

L'exposition est visible aux heures de spectacles de l'Opéra et de l'Amphithéâtre

INSTALLATION PARTITIONS CRISTAL, LUMIÈRE DE SILENCE DENYS VINZANT

"Silent mouve the feet of angel bright" William Blake

Dix ans après "Source I" (1996), premières d'une série de plus de 120 partitions écrites sur verre à l'encre dorée et réparties en plusieurs œuvres : "Sources" (1996-1997), "Spirale, Ver-luisant, Gouttes d'eau" (1998), "D'Ore et d'Espace" (2000-2001), "Le Livre de Verre" (2002-2004), l'année 2006 a inauguré de nouvelles séries avec "Partitions Cristal".

L'installation propose, dans le prolongement des précédentes, un ensemble de petites "Lames de verre*" mais aussi de "Partitions Cristal"*, grandes plaques de verre très fines (verre de vitraux de 2mm d'épaisseur*), pour la plupart suspendues et pour certaines présentées sur des socles. L'écriture des partitions associe et explore diverses techniques utilisant la feuille d'or et l'encre dorée.

L'oeuvre musicale, sous le titre : "Ecrits d'Ondes et de Silence" (commande Grame / Ministère de la Culture) s'articule autour de l'idée initiale de mener à terme ce cycle de l'eau et d'exploiter tout ce que pouvaient offrir les ruissellements sonores (échantillons constitués à partir de cristaux). Subtils dans "Sources", scintillements aériens avec "D'Ore et d'Espace", ils deviennent ici : fluidité - "eaux démultipliées", ornementales - "eaux sculptées"... Transfigurée par la vibration du cristal et associés à de nouveaux éléments sonores, la musique s'ouvre sur d'autres espaces.

Au-delà de l'apparence, plus fragile, plus précieuse encore que lors des précédentes installations, au-delà de la magnificence de l'or et du cristal - vitraux turquoises, émeraudes, jaune pales, incolores, couverts de notes et de pluies de particules d'or, la préoccupation demeure, essentielle, par la magie du sonore et du visuel, de nous faire redécouvrir l'éternité de l'instant.

Le silence entre deux sons, semble dessiner une arche, l'arc du silence, encore empreint de la résonance du son - dont nous gardons la trace en nous - il briller et vibre de lui-même.

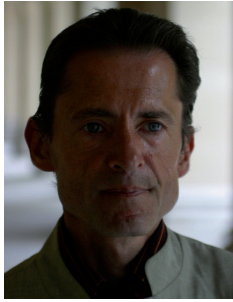
Entrée libre

* - "Lames de verre" (110cm x 10cm x 5mm) - Grandes "Partitions Cristal" : 4 x 160cm x 100cm x 2/3mm - Petites "Partitions Cristal" : 60/75cm x 50/60cm x 2/3mm
* - "Nature Cristal", verre soufflé antique des cristalleries de Saint-Just.

EXPOSITION JUSQU'AU 29 AVRIL

DENYS VINZANT
Musique - conception
et réalisation

Installation sonore
Partitions Cristal, Lumière de Silence
Création mondiale
Commande Grame/Ministère de la Culture
Réalisation musicale Grame



©M. Guefferat

Denys Vinzant, Compositeur

Né le 27 Novembre 1955 à Grenoble.

Etudes au Conservatoire National de Région de Grenoble - harmonie, contrepoint, fugue, orgue, histoire de la musique - puis au Conservatoire National Supérieur de Musique de Paris - écriture, analyse avec Betsy Jolas, composition et recherches en musique électro-acoustique avec Guy Reibel. Il fait partie, depuis 1985, du collège des compositeurs permanents de Grame - Centre National de Création Musicale à Lyon - ainsi que de l'équipe pédagogique du studio. Il enseigne au Conservatoire National de Région de Saint-Etienne où il est professeur titulaire de la classe de composition en musique électro-acoustique.

Son œuvre, qui présente plusieurs facettes, s'articule autour d'une écriture précise et ciselée. D'un caractère pointilliste, elle s'élabore à partir de calculs réalisés par ordinateur. Il s'agit souvent de pièces mixtes dont l'inspiration puise ses sources dans l'univers poétique. Pièces multiformes, elles sont constituées, le plus souvent, d'un ensemble de parties qui peuvent être jouées par chacun des interprètes dans l'ordre qu'ils choisissent. Proches de la calligraphie, ses partitions deviennent progressivement partie intégrante de l'œuvre jusqu'aux expositions sonores où elles figurent écrites à l'encre dorée sur des plaques de verre sonores. Ses premières installations datent de 1996. Elles proposent, actuellement, de nouvelles mises en espace, de nouvelles architectures, transfigurant les lieux qu'elles habitent.